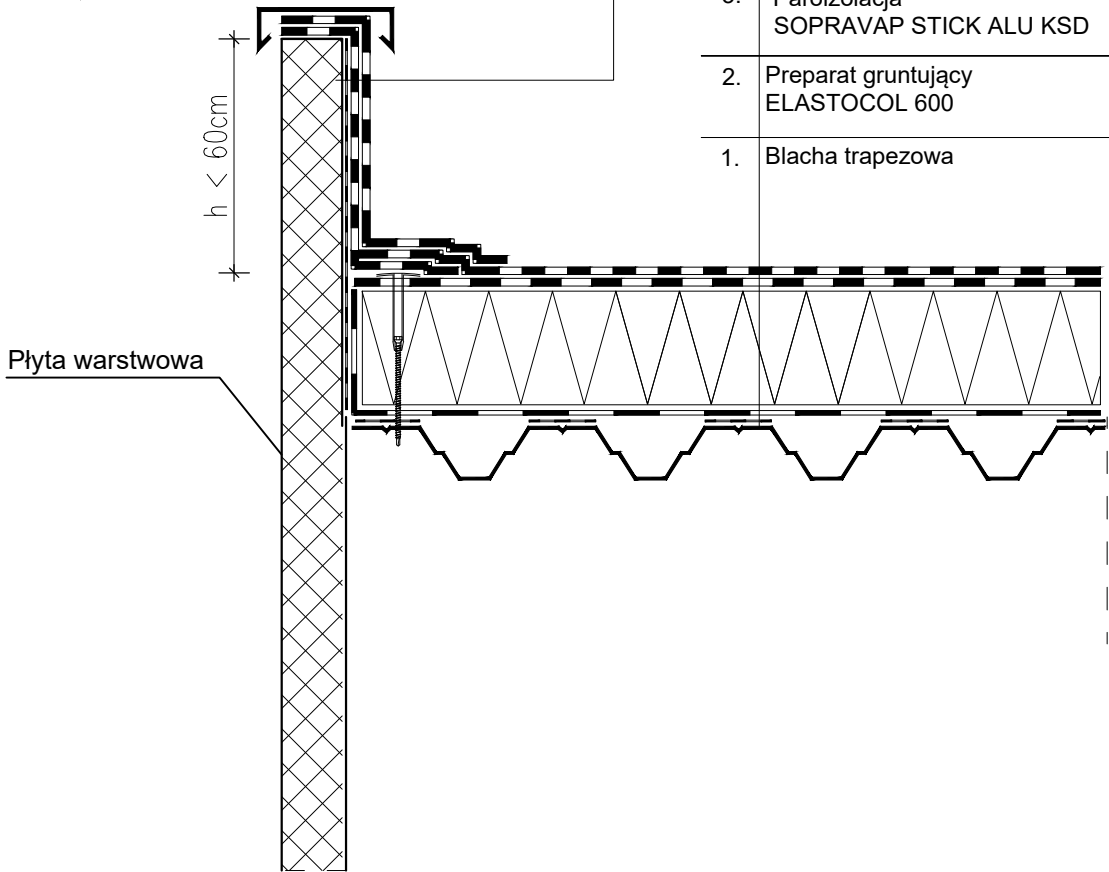


3.	Papa nawierzchniowa PYE PV 200 S5 SCHIEFER
2.	Papa podkładowa mocowana mechanicznie SOPRALENE FIX S4
1.	Płyta warstwowa

6.	Papa nawierzchniowa PYE PV 200 S5 SCHIEFER
5.	Papa podkładowa mocowana mechanicznie SOPRALENE FIX S4
4.	Termoizolacja wełna mineralna
3.	Paroizolacja SOPRAVAP STICK ALU KSD
2.	Preparat gruntujący ELASTOCOL 600
1.	Blacha trapezowa



UWAGI:

TYTUŁ RYSUNKU: DACH DWUWARSTWOWY, BITUMICZNY, MOCOWANY MECHANICZNIE Z IZOLACJĄ WM, Broof(t1), NA BLASZE TRAPEZOWEJ

TREŚĆ RYSUNKU: ATTYKA NISKA h < 60cm



o p r a c o w a n e p r z e z S O P R E M A P O L S K A d l a :

INWESTYCJA: ADRES INWESTYCJI:

FAZA: DATA: 1 2 3 4 5 6 7 8 REV
... ..