

KARTA PRODUKTU NR: MISFR186

wydanie a z dnia 31.05.2022 nr MISFR186.a.PL / 01-2022

WSPORNIK SOPRASOLAR FIX EVO PVC

Wspornik SOPRASOLAR FIX EVO PVC jest elementem wsporczym z kołnierzem syntetycznym z PVC i wchodzi w skład systemu SOPRASOLAR. Rozwiązanie SOPRASOLAR nie jest systemem balastowym.

ZASTOSOWANIE

Wspornik SOPRASOLAR FIX EVO PVC składa się z cokołu o regulowanej wysokości wykonanego z poliamidu wzmocnionego włóknem szklanym, który jest mechanicznie mocowany do kołnierza SOPRASOLAR PVC. Ułatwia połączenie paneli fotowoltaicznych PV z systemem hydroizolacji dachu bez jego perforacji.

SKŁAD

KOŁNIERZ SOPRASOLAR PVC	
osnowa	poliester
masa asfaltowa	membrana PVC
grubość	min. 2mm
wymiary	370 ^{±1} mm x 250 ^{±1} mm
waga	ok 0,2 kg

WSPORNIK REGULOWANY	
materiał	PA 6 GF 30
zakres regulacji	od 120 mm – 160 mm
mocowane do kołnierza mocującego	4 podkładki Soprafix 4 stal nierdzewna / nakrętka zabezpieczająca M6 4 podkładki ze stali nierdzewnej 4 podkładki ze stali nierdzewnej
Min. Powierzchnia nośna	Średnica 250 mm / 578 cm ²

OGÓLNA CHARAKTERYSTYKA

Wspornik SOPRASOLAR FIX EVO PVC	
wymiar ogólny	250 ^{±1} mm x 370 ^{±1} mm x 120 mm – 160 mm
waga całkowita	0,96 kg
siła odrywania	1700 N
odporność na warunki zewnętrzne	wszystkie środowiska, oprócz środowisk mieszanych, agresywnych lub trudnych

KOŁNIERZ SOPRASOLAR 250	
Wytrzymałość na rozciąganie (wzdłuż i w poprzek)	≥1100 N/5cm
Wydłużenie przy zerwaniu	15 %
Giętkość w niskiej temperaturze (EN 495-5)	- 25 °C
Stabilność wymiarowa po 6 godzinach przy 80 ° C (EN 1107-2)	< 0,5 %
Odporność na obciążenie statyczne - met. A (MDV) (EN12730)	≥ 20 kg
Dynamiczna odporność na przebicie (NF P 84-353)	20 J
Wytrzymałość na rozdzieranie gwoździem (EN 12310-1)	≥ 500 N/5cm
Test trwałości - starzenie temperaturowe: 24 tygodnie przy 70 ° C: - giętkość (UEATC 4.4.1.1 EN 495-5) - Wytrzymałość na rozciąganie - wydłużenie (UEATC 4.4.1.1 EN 12311-2)	Δ ≤10 °C +/- 20 %

MONTAŻ

Wspornik SOPRASOLAR FIX EVO należy przechowywać na płaskiej powierzchni, chronić przed warunkami atmosferycznymi i dużymi wahaniami temperatury.

Wsporniki SOPRASOLAR FIX EVO należy montować zgodnie z zaleceniami zawartymi w instrukcja instalacji SOPRASOLAR FIX EVO dostarczonej przez Soprasolar.

DODATKOWE INFORMACJE

Higiena, zdrowie i ochrona środowiska:

Produkt nie zawiera substancji, które mogą być szkodliwe dla zdrowia i środowiska naturalnego i jest zgodny z ogólnie przyjętymi wymogami bezpieczeństwa i ochrony zdrowia.

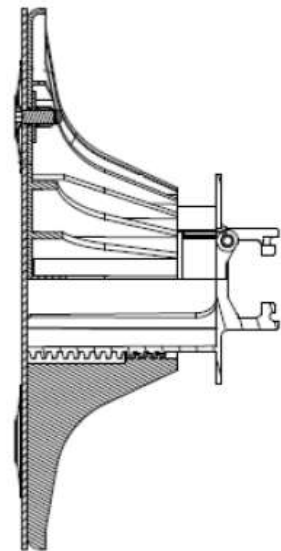
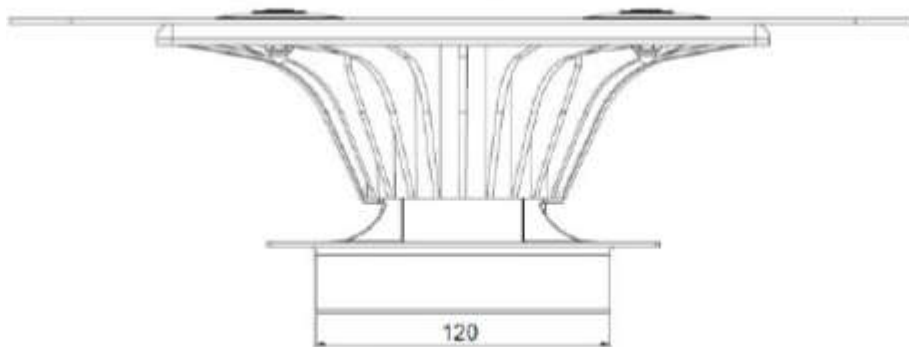
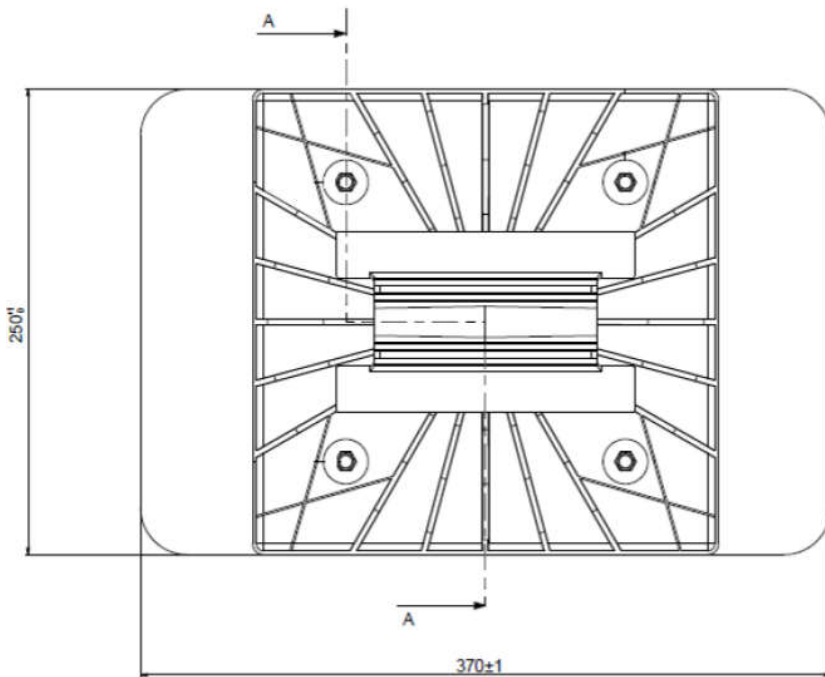
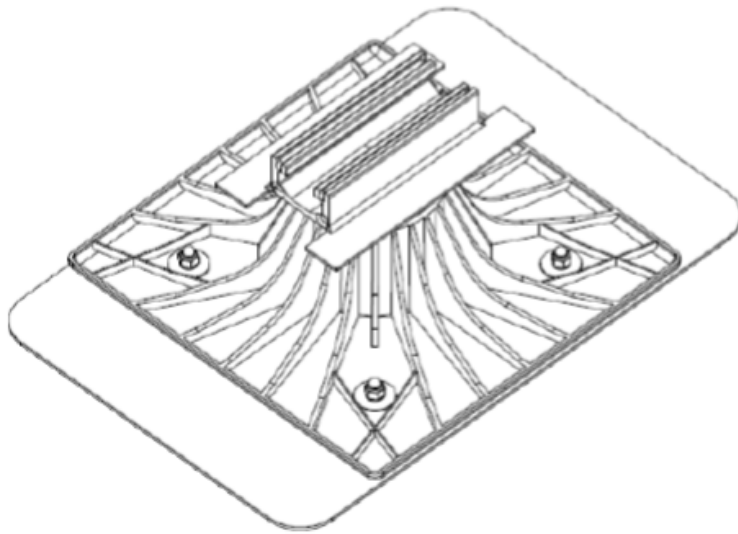
Kontrola jakości:

zintegrowany system zarządzania jakością ISO 9001 i system zarządzania środowiskowego ISO 14001

ZDJĘCIA

Soprema Polska Sp. z o.o. • Stefana Batorego 7 • Pass • 05-870 • Błonie
Tel.: +48 22 436 93 02 • Fax: +48 22 436 93 06
E-mail: biuro@soprema.pl • www.soprema.pl
NIP: 778-11-19-419 • REGON: 630703900 • KRS: 0000163897
Konto bankowe: Societe Generale 43184000072213616008101819
Sąd Rejonowy dla m.st. Warszawy • XIII Wydział Gospodarczy KRS
Wysokość Kapitału Zakładowego: 19 000 000 PLN





COUPE A-A