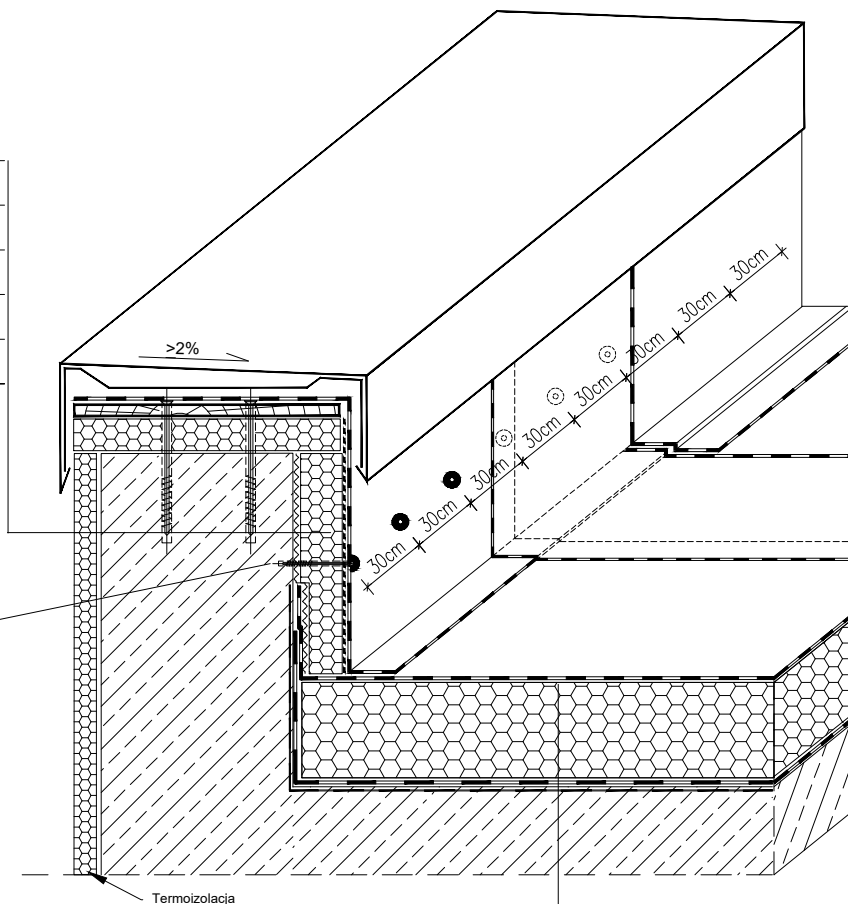


6.	Papa nawierzchniowa PYE PV 200 S5 SCHIEFER
5.	Papa podkładowa samoprzylepna SOPRALENE STICK 30
4.	Preparat gruntujący AQUADERE STICK
3.	Termoizolacja SOPRADACH EPS100
2.	Klej poliuretanowy EFIFOAM
1.	Płyta żelbetowa



łącznik do mocowania mechanicznego termoizolacji w połowie wysokości (dla H<80cm) lub co 40cm (dla H>80cm)

6.	Papa nawierzchniowa PYE PV 200 S5 SCHIEFER
5.	Papa podkładowa samoprzylepna SOPRALENE STICK 30
4.	Termoizolacja min. 15cm SOPRADACH EPS
3.	Paroizolacja SOPRAVAP ACTIVA 2
2.	Preparat gruntujący ELASTOCOL 500
1.	Strop żelbetowy ze spadkiem

UWAGI:

TYTUŁ RYSUNKU:

DACH BITUMICZNY SAMOPRZYLEPNY NA PODŁOŻU BETONOWYM Z IZOLACJĄ EPS

TREŚĆ RYSUNKU:

ATTYKA WYSOKA - WYWINIĘCIE



o p r a c o w a n e p r z e z S O P R E M A P O L S K A d l a :

INWESTYCJA: ADRES INWESTYCJI:

FAZA: DATA: 1 2 3 4 5 6 7 8 REV