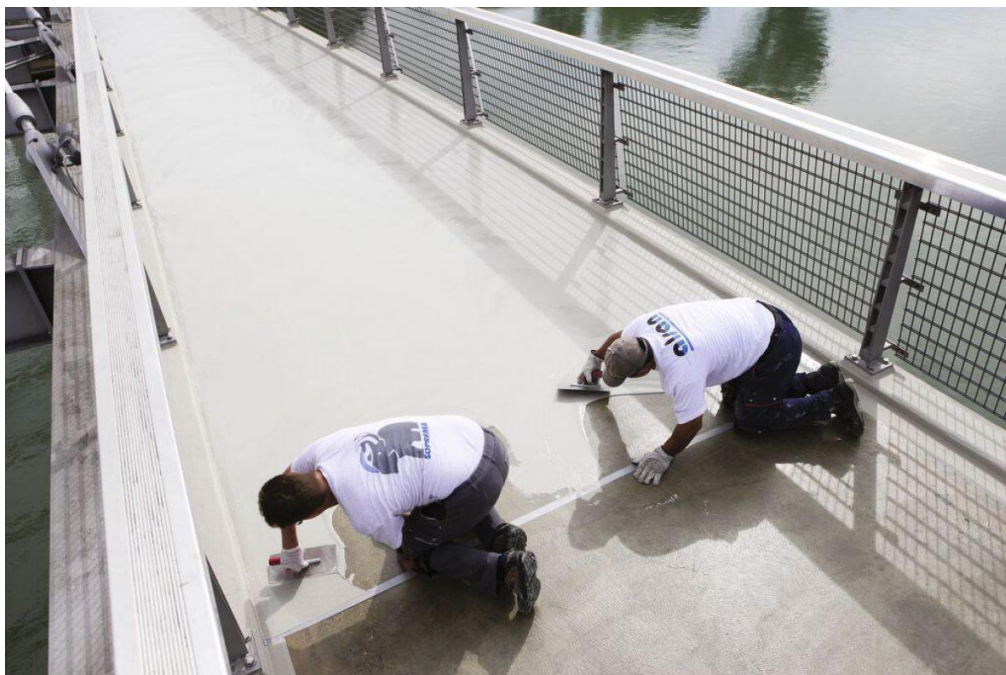


HYDROIZOLACJE ŻYWICZNE ALSAN®

Nasza **gama płynnych hydroizolacji ALSAN®** nadaje się do różnych zastosowań (od hydroizolacji parkingów po renowację płaskich dachów i balkonów oraz nietypowych uszczelnień) i ma wiele zalet, takich jak szybki proces wiązania i łatwość aplikacji. Aby w pełni wykorzystać nasze produkty ALSAN® i zapewnić sukces swojego projektu, należy wziąć pod uwagę poniższe **20 wskazówek ALSAN®**, które nasi eksperci przygotowali dla całego procesu od przygotowania powierzchni po montaż.



PRZYGOTOWANIE POWIERZCHNI POD PRODUKTY ALSAN®

1. Odpowiednio przygotuj powierzchnię (kielnia, szlifowanie mlecza cementowego, usunięcie luźnych frakcji, kurzu, pyłu...).
2. Usuń wszelkie ślady zanieczyszczeń, gruzu i zanieczyszczeń za pomocą przemysłowego odkurzacza. Powierzchnia musi być całkowicie sucha i wolna od luźnych frakcji.
3. Za pomocą taśmy pokrytej folią PE wyznacz obszar, który ma być pokryty produktem ALSAN®.

LISTA KONTROLNA ALSAN® PRZED ROZPOCZĘCIEM PRAC

1. Upewnij się, że rodzaj produktu i jego kolor odpowiadają potrzebom projektu.
2. Sprawdź, czy produkty mają te same **numery partii**, aby pokryć całą powierzchnię (szczególnie w przypadku systemów balkonowych: EASY, MEDIUM, LARGE).
3. Upewnij się, że ilość produktu (kalkulując z nadmiarem od 5% do 15%) wystarczy na pokrycie całej powierzchni.
4. Przygotuj wszystkie niezbędne **narzędzia i akcesoria** do montażu, takie jak szpachelka, pędzel, mieszadło mechaniczne, wałki malarskie, ...
5. Zbierz niezbędną **sitę roboczą** do wykonania zadania.
6. Zawsze używaj odpowiednich **PPE** (środków ochrony osobistej; **PPE**, ang. Personal Protective Equipment).

WSKAZÓWKI DOTYCZĄCE PRAWIDŁOWEGO MIESZANIA

1. Utwórz obszar do mieszania produktów. **Użyj niezbędnych środków** do zabezpieczenia powierzchni przed zachlapaniem.
2. W przypadku produktów na bazie PMMA należy **dokładnie wymieszać** katalizator i żywicę.
3. **Mieszać jednorodnie** przez co najmniej dwie minuty mieszadłem mechanicznym, pamiętając o wymieszaniu produktu z dna i krawędzi pojemnika.
4. **Unikaj zanieczyszczenia** każdego ze składników katalizatorem pomiędzy kolejnymi porcjami produktu. Każde mieszanie z zawartością żywicy wraz z katalizatorem przyspieszy kolejną reakcję gotowej mieszanki.
5. **Wyczyść mieszadło** po każdym mieszaniu produktu
6. **Podczas mieszania** zawsze używaj czystych pojemników.
7. **Zaschnięty materiał** można łatwo wyjąć z plastikowego wiaderka. Wiaderko po wyczyszczeniu może być ponownie użyte.

ZASTOSOWANIE HYDROIZOLACJI ALSAN®

1. Za pomocą wałka **równomiernie rozprowadź żywicę** w ilości wystarczającej do wtopienia wzmocnienia z włókniny. Natychmiast bez czasu przestoju metodą „mokre na mokre” pokryć zbrojenie taką ilością żywicy, aby uzyskać odpowiednią grubość.
2. **Usuń taśmę** maskującą przed rozpoczęciem polimeryzacji żywicy.
3. **Natychmiast wyczyść narzędzia** odpowiednim rozpuszczalnikiem, takim jak środek czyszczący ALSAN® 076 lub DILUANT V.
4. **Zabezpiecz dostęp** do obszaru i odczekaj minimalny czas schnięcia wskazany w karcie technicznej przed ponownym otwarciem dla lekkiego ruchu pieszego.

